

innovatives

BIG DATA

Traitement des données

Sciences Humaines et Sociales
Gouvernance

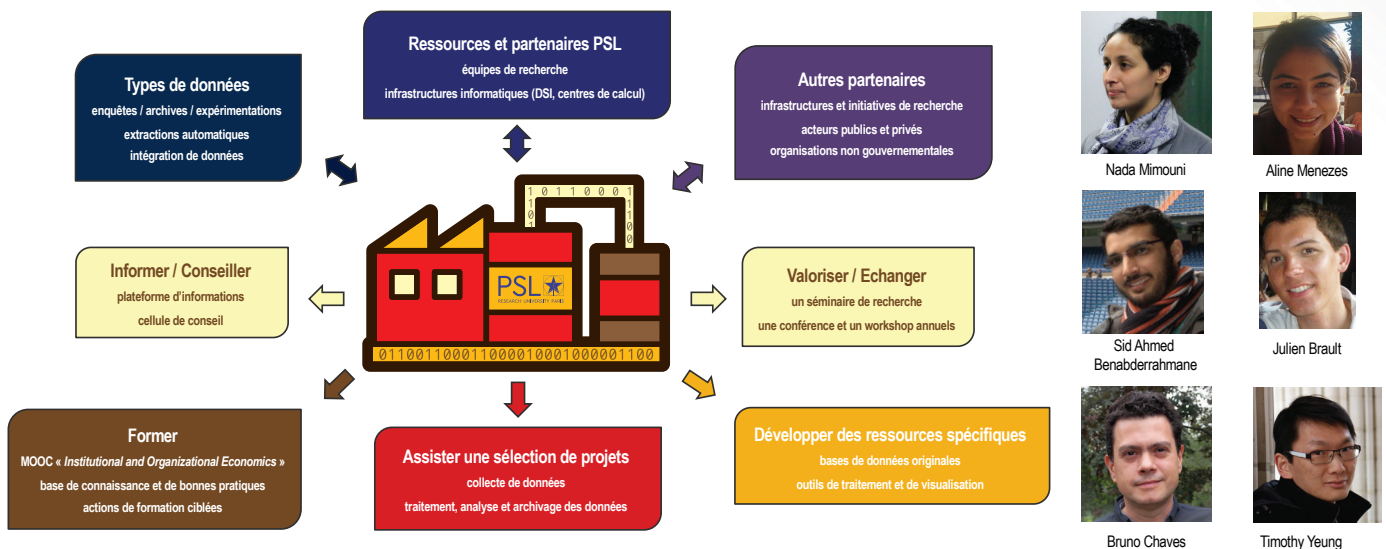
Initiative Multidisciplinaire de Recherches PSL (Paris Sciences et Lettres) « Governance Analytics »

lancement en octobre 2016

Une *data factory* destinée à acquérir et traiter des données autour de 4 axes de recherche :

- ✓ **Construction des préférences collectives:**
 - Mécanismes d'agrégation et de choix collectifs
 - Processus de choix collectifs
 - Open Data pour les politiques publiques
- ✓ **Fondements institutionnels des marchés**
 - Construction des normes de régulation
 - Formation de et l'exploitation de l'opinion publique
 - Gouvernance des marchés
- ✓ **Fonctionnement des marchés**
 - Réseaux sociaux et fonctionnement des marchés
 - Modèles de comportements des acteurs du marché
 - Marchés algorithmisés
- ✓ **Analyse des organisations**
 - Corporate governance
 - Relations de travail et de coopération
 - Marketing: la responsabilité envers les consommateurs
 - Innovation

... animée par équipe multidisciplinaire et internationale composée de **post-doctorants** et **ingénieurs de recherche** ...



Nada Mimouni



Aline Menezes



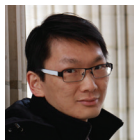
Sid Ahmed Benabderrahmane



Julien Brault



Bruno Chaves



Timothy Yeung

... une équipe dotée de **compétences reconnues** en :

- Exploration de Données
- Apprentissage Statistique
- Données Massives
- Découverte de Connaissances
- Réseau de Documents
- Intertextualité
- Recueil de l'Information
- Web Sémantique
- Micro-économétrie Appliquée
- Economie Politique
- Economie Publique
- Economie du Développement
- Organisation Industrielle
- Economie des Ressources Naturelles
- Economie des Relations Internationales
- Gestion de Projets
- Développement d'Applications
- Coordination de Projets de Recherche



Porteurs du projet

E. Brousseau (Dauphine)
N. Berland (Dauphine)

Comité de pilotage

Ph. Aghion (Collège de France)
B. Bouchard (Dauphine)
M. Glachant (Ecole des Mines)
H. Isaac (Dauphine)
P. Lagneau-Ymonet (Dauphine)
J.-F. Laslier (CNRS-ENS)
A. Tsoukiàs (CNRS-Dauphine)
A. Vignes (EHESS)
E. Zhuravskaya (EHESS)

<http://www.governanceanalytics.org/>

contact@governanceanalytics.org

Crédits photos: © Lapresse/Fotoa / © Alamy/Hubert / Fotia / © Cyril Friauf/CNRS/Pascal/Hubert



ANR-10-IDEX-0001-02 PSL