

## Smart city et smart car : Le Big Data au service des politiques publiques

Aurélie Mercier, Nicolas Ovtracht, Yves Crozet, Stéphanie Souche

### • Contexte

Les grandes métropoles européennes sont aujourd'hui confrontées à des nuisances telles que la congestion du trafic urbain qui freine la mobilité et génère des impacts négatifs sur l'environnement, l'économie locale et la qualité de vie des citoyens.

Face à cette situation, que peut apporter la voiture intelligente associée à des systèmes d'information en temps réel? L'intelligence ne peut pas être qu'individuelle, il faut aussi une intelligence territoriale collective.



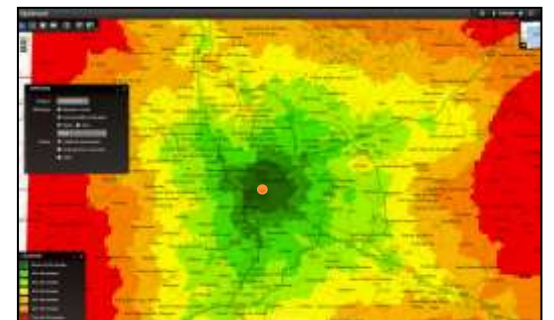
Sources : US Department of Transportation, Federal Highway Administration, The Congestion Problem, Regina McElroy and Rich Taylor, in Public Roads, 2007 Vol. 71 no. 1 FHWA-HRT-07-005

### • Innovation

Les projets public-privé OPTIMOD (financement AMI-ADEME) et OPTICITIES (projet européen FP7) sur les systèmes de transports intelligents - ITS - en milieu urbain, portés par le Grand Lyon répondent à cette problématique. La métropole souhaite aider les habitants à inscrire leurs comportements de mobilité dans le cadre d'une optimisation de l'usage collectif de l'espace urbain.

Une équipe de recherche du LET, a modélisé et simulé des indicateurs d'accessibilité avec la plate-forme MOSART - Modélisation et Simulation de l'Accessibilité aux Réseaux et aux Territoires .

Nous avons ainsi contribué à éloigner le risque d'une simple logique d'optimisation individuelle de la mobilité, centrée sur les seuls gains de temps.



Webmapping pour l'aspect géovisualisation des différents indicateurs calculés avec la plate-forme MOSART (N. Ovtracht, A. Mercier, S. Souche, Y. Crozet) [www.mosart-platform.org](http://www.mosart-platform.org)

### • Applications et perspectives

Le projet OPTIMOD a été pionnier dans l'utilisation et le développement de la logique du « Big Data ». La mise en réseau des données est bien plus que leur simple mise en ligne. Effectuée de façon rationalisée et sous la houlette du chef d'orchestre qu'est la collectivité territoriale, la collecte et le partage des données s'inscrivent dans une politique publique.

Il n'y a pas de génération spontanée avec le Big Data. L'information est un bien collectif, une composante aujourd'hui essentielle des politiques publiques du « vivre ensemble ».



Sites web :  
[www.optimodlyon.com](http://www.optimodlyon.com)  
[www.optocities.com](http://www.optocities.com)