



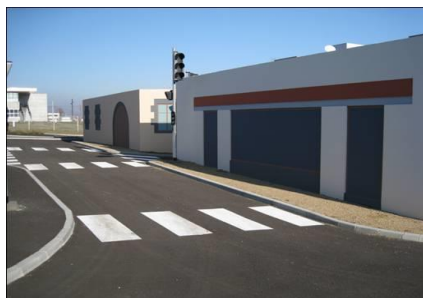
Plateforme d'Auvergne pour les Véhicules Intelligents



Plateforme de tests en vraie grandeur de véhicules autonomes dans un contexte urbain offrant

- un espace sécurisé,
- un espace varié (simple/doubles voies, rond point, stops, carrefours à feux, ...),
- une infrastructure équipée (GPS différentiel, caméras, système de communication, ...),
- une flotte de 5 véhicules.

Environnement urbain réel



Modèle 3D de la plateforme



Véhicules électriques autonomes

